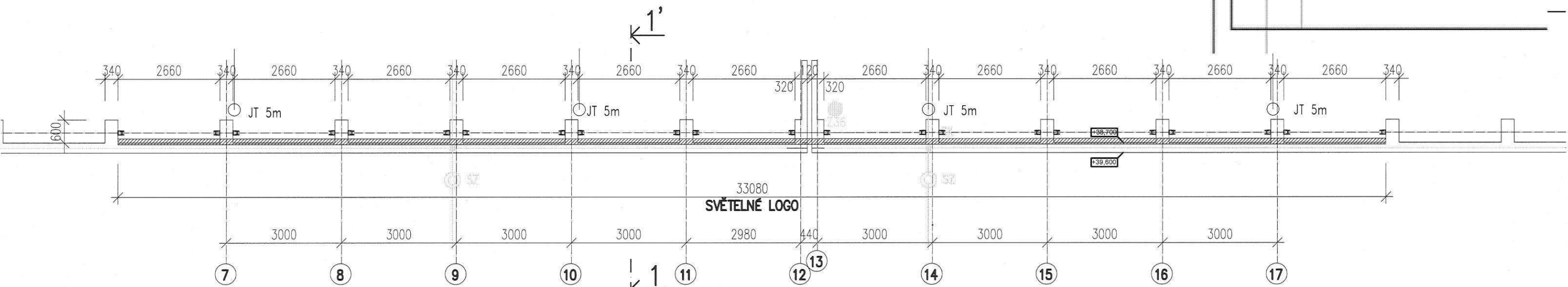
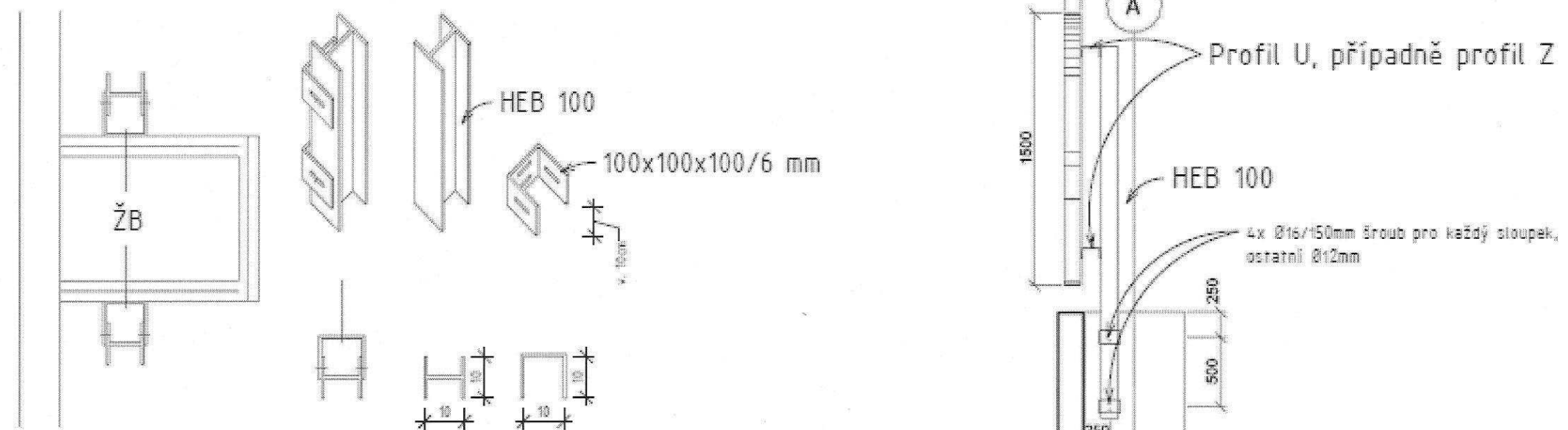
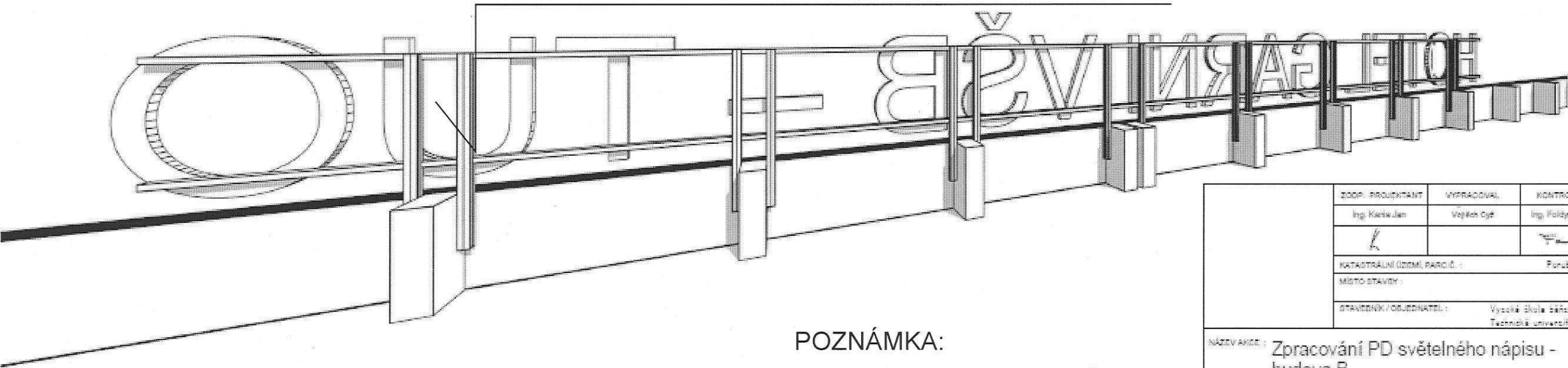


Odhadovaná váha písmena R (největší) 10 kg
Šířka písma (v pohledu) 200 mm
Hloubka písma (pohled z boku) 150 mm
Svislé sloupky HEB 100
Vodorovné ohybané profily 100/50/4
U nebo Z (2*) FeZn
Kotvení do betonu



SCHÉMATICKÉ ZNÁZORNĚNÍ

KOLEJE VŠB-TUO HOTEL GARNI



POZNÁMKA:
PŮVODNÍ ZNĚNÍ NÁPISU "HOTEL GARNI VŠB-TUO"
JE ZMĚNĚNO
NOVÉ ZNĚNÍ NÁPISU "KOLEJE VŠB-TUO HOTEL GARNI"
STYL PÍSMO-"DRIVE MONO" ALT. "DRIVE"

	ZODP. PROJEKTANT	VYPRACOVAL	KONTROLOVAL	PPSKANIA <small>PROJEKČNÍ KANCELÁŘ</small>		
	Ing. Karel Jan	Vojtěch Cyt	Ing. Polýna David			
						
	KATASTRÁLNÍ (JEDN.) PARC.Č. :		Poruba (TIS/PA)		PPSKania s.r.o., Adresa: PPS 31, TIS 30, Garmos - Garmoska hora 46 124 001 001	
	MÍSTO STAVBY :		VŠB-TUO		ARCHIV	
STAVBYTEL / OBJEDNATEL :		Vysoká škola báňská - Technická univerzita Ostrava		STUPEŇ	PPS	
NÁZEV AKCE :	Zpracování PD světelného nápisu - budova B			DATUM	Prosinec 2019	PŘÍLOHA
OBJEKT :				Č. ZAKÁZKY	31/19	
ČÁST :				MĚŘÍTKO	1:50	
OBJEKT :	Půdorys, řez, detail a pohled na nosnou konstrukci			PPS - 31/19-D.1.1.b		002